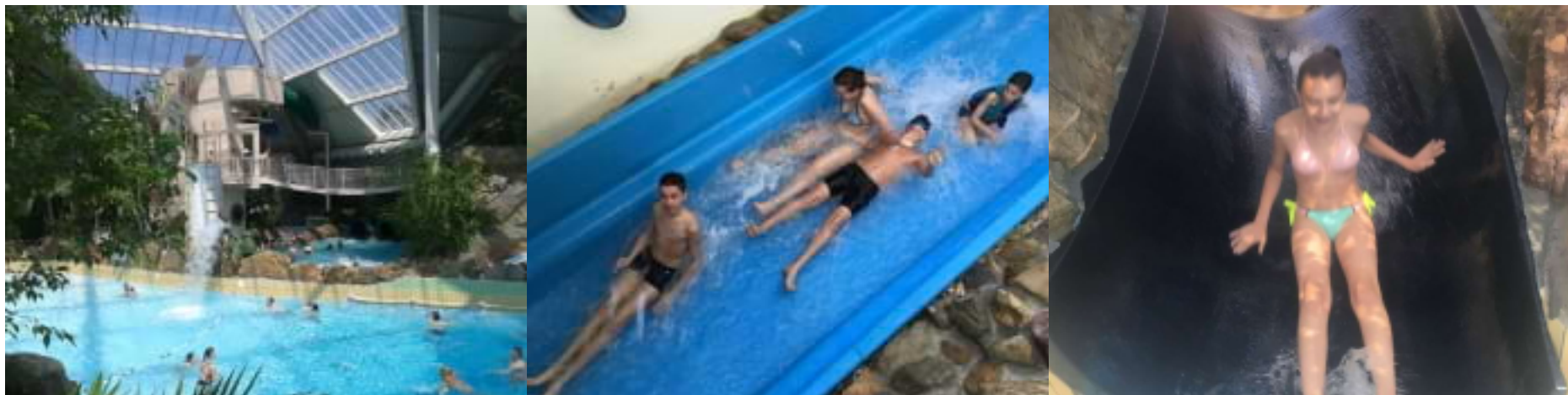


SUNPARKS



DESCRIPTION

Une **colonie de vacances** dans le plus grand **parc aquatique** de Belgique, pour les enfants de 6 à 17 ans.

Tu adores l'eau, nager, prendre des bains, etc ? Alors ne bouge plus, voilà la **colonie de vacances idéale pour toi**, avec accès illimité à l'Aquafun !

ACTIVITÉS

Plonge au coeur de Sunparks avec l'Aquafun, ce paradis de la baignade d'une superficie de 2080 m². Les plus téméraires s'aventureront dans le Black Hole, un toboggan-mystère à effets lumineux et sonores, pendant que d'autres profiteront des autres toboggans aquatiques, de la piscine à vagues, de la rivière souterraine, de la cascade d'eau, de la piscine extérieure.

Accès à l'**Aquafun illimité avec de nombreuses attractions à découvrir** :

- Piscine à vagues,
- Rivière sauvage,
- Toboggans variés,
- Jets d'eau pulsée,
- Pataugeoires enfants,
- Bassin pour enfants,
- Solarium,
- Bains à bulles,
- Piscine extérieure chauffée avec terrasse.

OPTION PARCS + 180 €

En plus des activités de Sunpark, nous te proposons 2 sorties dans 2 lieux de loisirs différents, par exemple :

Sortie dans l'un des parcs de loisirs (1)

- Walibi : plus de 41 attractions dont la nouveauté 2019 ... le Pulsar !
- Bobbejaanland : 50 attractions dont le nouveau grand huit rapide, haut, raide et possédant le plus d'inversions : le Fury.
- Aqualibi : parc aquatique belge de plus de 6000 m².
- Efteling aux Pays Bas : 36 attractions et son Baron 1898 ... une chute libre de 37,5 m
- Toverland : parc d'attractions dont les 40 attractions et spectacles sont capables d'émerveiller n'importe qui.

(1) Liste non exhaustive. Choix en fonction des dates d'ouvertures et des conditions météo.

ATTENTION sont obligatoires pour participer à ce séjour :

- Un test d'aisance aquatique dit "pass nautique" passé sans brassière de sécurité,
- Une pièce d'identité en cours de validité (pour le participant et le parent).

ENCADREMENT

- 1 Directeur (trice) BAFD ou équivalence
- 1 assistante sanitaire
- 1 animateur (trice) pour 8 participants

à partir de **1090.00 € / jeune**

Du 04/07/2026 au 07/08/2026

Âges : **de 6 à 17 ans**

Organisateur : **Autre organisateur**

Agrément : **JEUNESSE ET SPORTS**

Frais de dossier : **19.00 € / jeune**

Adresse du séjour

MOL

- 1 adulte / cottage

Toutes les activités spécifiques sont encadrées par des moniteurs diplômés d'Etat.

TRANSPORT

Voyage en train depuis votre ville départ jusqu' à Lille ou Bruxelles. Puis transfert bus jusqu'au centre.

HEBERGEMENT

Le logement se fait en cottages de **8 pour 6 participants** en chambres de 2 lits simples. Cuisine équipée, salle à manger et salon avec TV, 2 salles de bains avec lavabo double, baignoire et douche, toilettes séparées. Terrasse et meubles de jardin, cheminée. Les jeunes sont regroupés par tranche d'âge et 1 adulte loge avec eux dans le même cottage.

DOCUMENTS OBLIGATOIRES

!!!! Spécimens donnés à titre d'exemple !!!! Les documents vous seront envoyés par mail une fois le 1er paiement reçu.

SUNPARKS

INFOS PRATIQUES

SUNPARKS



LE CENTRE D'ACCUEIL

Sunparks Kempese Meren

Le logement se fait en cottages de 8 pour 6 participants en chambres de 2 lits simples. Cuisine équipée, salle à manger et salon avec TV, 2 salles de bains avec lavabo double, baignoire et douche, toilettes séparées. Terrasse et meubles de jardin, cheminée. Les jeunes sont regroupés par tranche d'âge et 1 adulte loge avec eux dans le même cottage.

Le SUNPARK

L'espace vous propose un bassin à vagues, un « hydrotube », un bassin pour enfants, une piscine couverte et à ciel ouvert, des jetstreams, des bains à remous et un toboggan à tourbillons. Vous vous amuserez comme des fous dans la piscine subtropicale de Sunparks. Et que dire du toboggan aquatique et du « Black Hole » ?

LA REGION

Mol est une commune néerlandophone de Belgique située en Région flamande, dans la province d'Anvers.

L'abbaye de Postel, érigée vers 1135, est une abbaye norbertine située dans la commune belge de Mol, près de la frontière néerlandaise. À l'origine, en 1138, l'abbaye de Floreffe fonde un prieuré, qui n'est élevé en abbaye qu'en 1618. Après la Révolution française, en 1797, les moines norbertins sont chassés de l'abbaye, pour n'y retourner qu'en 1847. Depuis, l'abbaye a été restaurée et abrite toujours une communauté religieuse.

L'église abbatiale, construite dans une architecture romane, date de la fin du xii^e siècle. Elle porte également quelques caractéristiques gothiques et baroques. La bibliothèque de l'abbaye est riche, contenant notamment 54 incunables, 150 post-incunables datés de 1500 à 1540 et 340 éditions plantiniennes.

L'abbaye de Postel produit la bière Postel et différents fromages. Par ailleurs, les moines exploitent un jardin botanique de plantes médicinales.

SUNPARKS

TARIFS

Date de départ	Durée	Tarif
04/07/2026	7 jours	1090.00 €

Date de départ	Durée	Tarif
01/08/2026	7 jours	1090.00 €

OPTIONS (Facultatives)

Option	Tarif
Aventures Parcs	180.00 €

TRANSPORT (départ)

Ville de départ	Transport de départ	Tarif
BORDEAUX	TRAIN + CAR	87.00 €
LILLE	CAR	27.50 €
LYON	TRAIN + CAR	73.50 €
LYON	TRAIN + CAR	73.50 €
MARSEILLE	TRAIN + CAR	84.50 €
METZ	TRAIN + CAR	73.50 €
MONTPELLIER	TRAIN + CAR	84.50 €
NANCY	TRAIN + CAR	73.50 €
NANTES	TRAIN + CAR	73.50 €
PARIS	TRAIN + CAR	49.00 €
PARIS	TRAIN + CAR	49.00 €
RENNES	TRAIN + CAR	84.50 €
ROUEN	TRAIN + CAR	43.50 €
ST PIERRE DES CORPS	TRAIN + CAR	87.00 €
STRASBOURG	TRAIN + CAR	73.50 €
SUR PLACE	TRANSPORT AU SOIN DES RESPONSABLES	0.00 €
SUR PLACE	TRANSPORT AU SOIN DES RESPONSABLES	0.00 €
TOULOUSE	TRAIN + CAR	95.50 €

TRANSPORT (retour)

Ville de retour	Transport de retour	Tarif
BORDEAUX	TRAIN + CAR	87.00 €
LILLE	CAR	27.50 €
LYON	TRAIN + CAR	73.50 €
LYON	TRAIN + CAR	73.50 €
MARSEILLE	TRAIN + CAR	84.50 €
METZ	TRAIN + CAR	73.50 €
MONTPELLIER	TRAIN + CAR	84.50 €
NANCY	TRAIN + CAR	73.50 €
NANTES	TRAIN + CAR	73.50 €
PARIS	TRAIN + CAR	49.00 €
PARIS	TRAIN + CAR	49.00 €
RENNES	TRAIN + CAR	84.50 €
ROUEN	TRAIN + CAR	43.50 €
ST PIERRE DES CORPS	TRAIN + CAR	87.00 €
STRASBOURG	TRAIN + CAR	73.50 €
SUR PLACE	TRANSPORT AU SOIN DES RESPONSABLES	0.00 €
SUR PLACE	TRANSPORT AU SOIN DES RESPONSABLES	0.00 €
TOULOUSE	TRAIN + CAR	95.50 €