

MA COLO AU ZOO DE LA FLÈCHE



DESCRIPTION

Tu aimes les animaux ? Voici une **colonie de vacances au Zoo de la flèche** pour les enfants de 4 à 12 ans.

Séjour multiactivités avec trois jours au Zoo de la Flèche pour tous les passionnés d'animaux et de vacances fun, pendant le printemps.

ACTIVITÉS

3 journées dans l'un des plus beaux zoos d'Europe :

- **JOUR 1** : rencontre avec un animateur du parc. De?couverte du fonctionnement du zoo et des espe?ces menace?es + spectacle d'otaries.
- **JOUR 2** : visite libre, rencontre avec le personnel du parc. Tu pourras profiter de ces grands espaces dans une faune et une flore dépaysantes
- **JOUR 3** : jeu de piste aventurier dans le Zoo. Puis, nous prendrons part au goûter des animaux et assisterons au spectacle des "Oiseaux en vol libre".
- Découvrir le zoo : <http://www.zoo-la-fleche.com/>

ACTIVITÉS ANNEXES

- **Équitation(*)** : 1 se?ance,
- **Piscine** : 1 séance,
- **Activite?s de plein air** : activite?s autour de la nature... (Découverte, jeux d'orientation),
- **Grands jeux sportifs et activités de détente, baby-foot, etc,**
- Activités manuelles et d'expression,
- Grands jeux à the?mes et veillées anime?es.

(1) Activite? encadre?e par des moniteurs diplo?me?s.

ENCADREMENT

- 1 Directeur (trice) BAFD ou équivalence,
- 1 assistante sanitaire,
- 1 animateur (trice) pour 8 participants,
- Toutes les activités spécifiques sont encadrées par des moniteurs diplômés d'Etat.

TRANSPORT

Retrouve ci-dessous toutes les villes de départ proposées, ainsi que leurs tarifs respectifs. Tu as la possibilité de choisir une ville de retour différente de celle de départ. Le trajet s'effectue en Train, TGV ou Avion (en fonction de ta ville) jusqu'à Paris ou Le Mans, puis en car jusqu'au centre.

Les arrivées sur place se font dans l'après-midi, matin pour le dernier jour.

HEBERGEMENT

Les jeunes sont hébergés à proximité des activités. Les chambres sont composées de 2, 4 ou 6 lits avec douches et WC attenants ou à proximité. Une salle est mise à disposition pour les activités de loisirs.

DOCUMENTS OBLIGATOIRES

!!!! Spécimens donnés à titre d'exemple !!!! Les documents vous seront envoyés par mail une fois le 1er paiement reçu.

à partir de **1043.00 € / jeune**

Du 11/04/2026 au 17/04/2026

Âges : **de 4 à 12 ans**

Organisateur : **Autre organisateur**

Agrément : **JEUNESSE ET SPORTS**

Frais de dossier : **19.00 € / jeune**

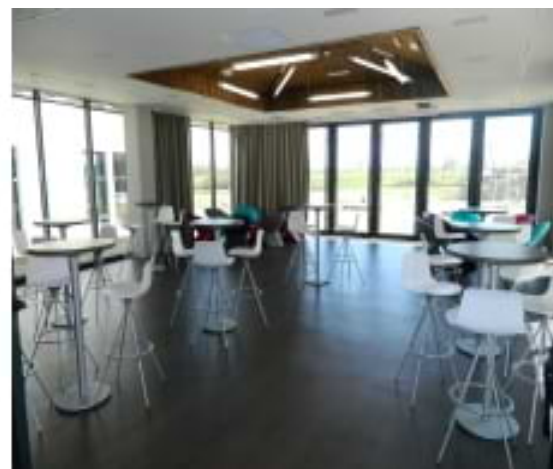
Adresse du séjour

72200 LA FLECHE

MA COLO AU ZOO DE LA FLÈCHE

INFOS PRATIQUES

MA COLO AU ZOO DE LA FLÈCHE



LE CENTRE D'ACCUEIL

Les Berges de la Monnerie

Les jeunes sont hébergés à **proximité** des **lieux d'activités**. Le centre de vacances Les Berges de la Monnerie est un hébergement moderne de plain-pied, lumineux et confortable. Ses aménagements sont spacieux et fonctionnels.

Les chambres sont composées **de 2, 4 ou 6 lits** avec douches et WC attenants ou à proximité. Au total, **73 lits** sont répartis dans **36 chambres** avec sanitaires complets.

Cinq chambres sont également aménagées pour les personnes à mobilité réduite

Une salle est mise à disposition pour les **activités de loisirs**.

LA REGION

Lors de ta colonie de vacances, tu seras hébergé(e) dans la commune de la **Flèche** (région **Pays de la Loire**). Située à 40 km du Mans, la Flèche est le premier pôle touristique de la vallée du Loir. La réputation de la ville est notamment due au "Zoo de La Flèche". Ce zoo est réputé au niveau régional et national et rassemble près de 1500 animaux dans un écrin de verdure de 18 hectares.

MA COLO AU ZOO DE LA FLÈCHE

TARIFS

Date de départ	Durée	Tarif
----------------	-------	-------

TRANSPORT (départ)

Ville de départ	Transport de départ	Tarif
BORDEAUX	TRAIN + CAR	108.00 €
DIJON	TRAIN + CAR	79.50 €
LILLE	TRAIN + CAR	79.50 €
LYON	TRAIN + CAR	79.50 €
MARSEILLE	TRAIN + CAR	108.00 €
METZ	TRAIN + CAR	108.00 €
NANTES	TRAIN + CAR	108.00 €
RENNES	TRAIN + CAR	108.00 €
ROUEN	TRAIN + CAR	79.50 €
ST PIERRE DES CORPS	TRAIN + CAR	102.50 €
STRASBOURG	TRAIN + CAR	108.00 €
SUR PLACE	TRANSPORT AU SOIN DES RESPONSABLES	0.00 €

TRANSPORT (retour)

Ville de retour	Transport de retour	Tarif
BORDEAUX	TRAIN + CAR	108.00 €
DIJON	TRAIN + CAR	79.50 €
LILLE	TRAIN + CAR	79.50 €
LYON	TRAIN + CAR	79.50 €
MARSEILLE	TRAIN + CAR	108.00 €
METZ	TRAIN + CAR	108.00 €
NANTES	TRAIN + CAR	108.00 €
ROUEN	TRAIN + CAR	79.50 €
ST PIERRE DES CORPS	TRAIN + CAR	102.50 €
STRASBOURG	TRAIN + CAR	108.00 €
SUR PLACE	TRANSPORT AU SOIN DES RESPONSABLES	0.00 €