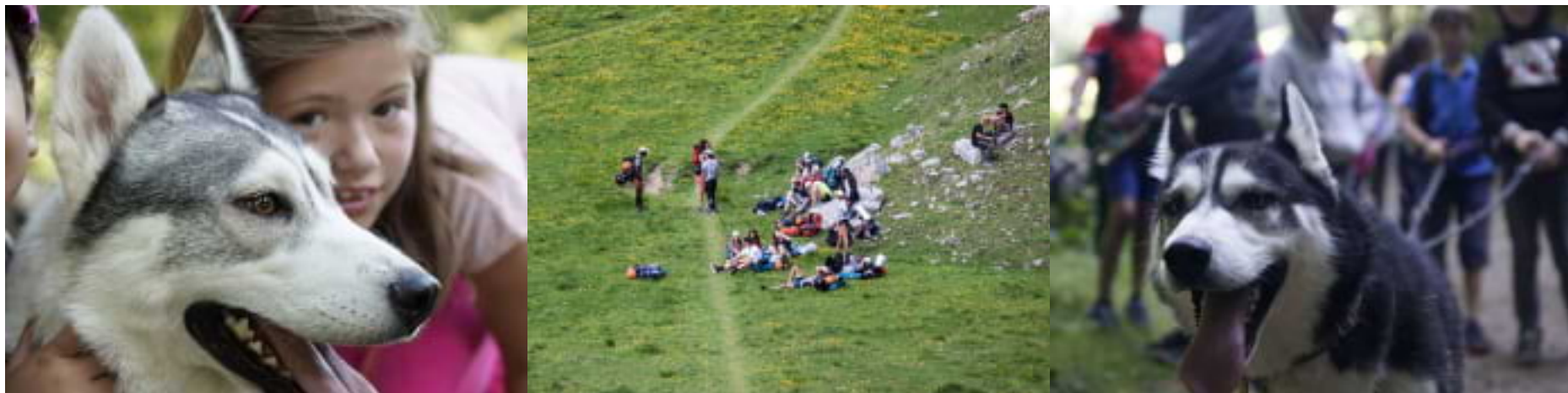


SENSATION HUSKY



DESCRIPTION

À la maison tu as un chien, et tu n'imagines pas passer des vacances sans animaux ? Ou alors au contraire, à ton grand désespoir, **tes parents n'ont jamais voulu de chien à la maison, mais tu les adores** ? Nous te proposons une colonie de vacances entièrement dédiée aux husky, ces chiens beaucoup trop mignons avec lesquels tu pourras t'adonner à plusieurs activités originales, tout au long de ta colo !

Pars à l'aventure avec ton nouveau compagnon, dans le parc, à pied, en patinette ou encore en kart... Si on dit que le meilleur ami des humains est le chien ce n'est pas pour rien. Tout au long de ton séjour tu pourras en apprendre plus sur leur mode de vie, les différentes races qui existent, etc. Alors, ça te tente ?

ACTIVITES

- **Visite pédagogique du parc** : découvre les chiens de traîneaux, les différentes races, leur mode de vie, les soins à leur apporter, le matériel utilisé, etc,
- **Canikart** : assis(e) sur la voiture dirigée par le musher, découvre de nouvelles sensations lors d'une promenade en montagne avec l'attelage de 10 chiens,
- **Canirando** : relié(e) au chien par une ceinture et une longe élastique, pars en randonnée sur des parcours variés avec des montées, des descentes, des traversées de ruisseau, etc,
- **Canibike** : debout sur la trottinette de montagne ou le vélo (au choix) relié(e) à un ou deux chiens (par une ligne de trait et un amortisseur), tu dirigeras et encourageras les chiens par la voix.
- **Initiation au tir à la carabine laser** : apprends à tirer à la carabine laser pour préparer la séance de cani-biathlon.
- **Canibiathlon** : tu alterneras entre carabine laser et course avec un chien sur un parcours adapté.

IMPORTANT : pour participer à ce séjour, tu dois impérativement savoir faire du vélo !

ACTIVITES ANNEXES

- Une journée au **lac Matemale avec Accrobranche**,
- Découverte de la **Citadelle de Mont-Louis** sous forme de rallye photo. Visite du Four solaire,
- Une journée à l'**espace aqualudique** d'Err avec toboggan et piscines à vagues,
- **Mini-golf** : 1 séance,
- **Randonnées pédestres** dans le superbe décor du lac des Bouillouses avec baignade en rivière de montagne. Découverte de la faune et de la flore pyrénéenne,
- **Grands jeux d'aventure** autour de l'étang du Ticou,
- Construction de **cabanes** dans la forêt, grands jeux,
- **Olympiades**,
- **Veillées animées**.

ENCADREMENT

- Un directeur BAFD,
- Un assistant sanitaire,
- Un animateur BAFA pour 8 à 10 jeunes (selon l'âge),
- Des moniteurs diplômés d'Etat pour les activités spécifiques.

TRANSPORTS

Pour te rendre à ta colonie de vacances à la montagne, tu seras acheminé(e) depuis ta ville de départ en avion ou en train jusqu'à Toulouse, puis en bus ou en train jusqu'au centre. Retrouve toutes les villes de départ proposées ci-dessous.

à partir de **870.00 € / jeune**

Du 06/07/2026 au 17/08/2026

Âges : **de 6 à 12 ans**

Organisateur : **Autre organisateur**

Agrément : **JEUNESSE ET SPORTS**

Frais de dossier : **19.00 € / jeune**

Adresse du séjour

Avenue de la Coume
66210 Bolquère

HEBERGEMENT

Pour ta **colonie de vacances avec les huskys** tu seras hébergé(e) au cœur de la forêt dans un village de vacances situé dans les Pyrénées. Tu dormiras au sein d'une chambre de 2 à 4 lits avec sanitaires complets. Le logement dispose aussi de plusieurs salles d'activités équipées, et la nourriture est servie sur place dans une superbe salle à manger avec vue sur les Pyrénées.

DOCUMENTS OBLIGATOIRES

!!!! Spécimens donnés à titre d'exemple !!!!! Les documents vous seront envoyés par mail une fois le 1er paiement reçu.

SENSATION HUSKY

INFOS PRATIQUES

SENSATION HUSKY



LE CENTRE D'ACCUEIL

Chalet du Ticou

Le Chalet du Ticou est blotti au cœur de la forêt de Bolquère, proche des pistes de ski alpin.

Les jeunes sont logés dans un bâtiment indépendant du Village de Vacances et bénéficient de coquettes chambres de 3 à 4 lits toutes avec sanitaires privés. Le centre dispose de nombreuses salles d'activités, une grande salle à manger ouverte sur la chaîne des Pyrénées. Les repas sont pris sous forme de self-service.

LA REGION

Font-Romeu dite "la sportive" est une station qui profite d'un ensoleillement et d'un environnement exceptionnel. Forêt, installations sportives, lacs de montagne, chemins de randonnées, font de cette région de Cerdagne un cadre idéal pour des vacances toniques et sportives.

SENSATION HUSKY

TARIFS

Date de départ	Durée	Tarif
06/07/2026	12 jours	1375.00 €
06/07/2026	7 jours	870.00 €

Date de départ	Durée	Tarif
06/08/2026	12 jours	1375.00 €
06/08/2026	7 jours	870.00 €

TRANSPORT (départ)

Ville de départ	Transport de départ	Tarif
ANGERS	TRAIN + CAR	143.00 €
ANGERS	TRAIN + CAR	143.00 €
BORDEAUX	TRAIN + CAR	90.00 €
BORDEAUX	TRAIN + CAR	90.00 €
LE HAVRE	TRAIN + CAR	185.00 €
LE HAVRE	TRAIN + CAR	185.00 €
LE MANS	TRAIN + CAR	168.00 €
LE MANS	TRAIN + CAR	168.00 €
LILLE	TRAIN + CAR	185.00 €
LILLE	TRAIN + CAR	185.00 €
LYON	TRAIN + CAR	130.00 €
LYON	TRAIN + CAR	130.00 €
MARSEILLE	TRAIN + CAR	105.00 €
MARSEILLE	TRAIN + CAR	105.00 €
MONTPELLIER	TRAIN + CAR	105.00 €
MONTPELLIER	TRAIN + CAR	105.00 €
NANTES	TRAIN + CAR	195.00 €
NANTES	TRAIN + CAR	195.00 €
NICE	TRAIN + CAR	153.00 €
NICE	TRAIN + CAR	153.00 €
ORLEANS	TRAIN + CAR	155.00 €
ORLEANS	TRAIN + CAR	155.00 €
PARIS	TRAIN + CAR	140.00 €
PARIS	TRAIN + CAR	140.00 €
PAU	TRAIN + CAR	108.00 €
PAU	TRAIN + CAR	108.00 €
POITIERS	TRAIN + CAR	108.00 €
POITIERS	TRAIN + CAR	108.00 €
RENNES	TRAIN + CAR	195.00 €
RENNES	TRAIN + CAR	195.00 €
SUR PLACE	TRANSPORT AU SOIN DES RESPONSABLES	0.00 €
SUR PLACE	TRANSPORT AU SOIN DES RESPONSABLES	0.00 €
TOULOUSE	TRAIN + CAR	70.00 €
TOULOUSE	TRAIN + CAR	70.00 €

TRANSPORT (retour)

Ville de retour	Transport de retour	Tarif
ANGERS	TRAIN + CAR	143.00 €
ANGERS	TRAIN + CAR	143.00 €
ANGERS	TRAIN + CAR	143.00 €
ANGERS	TRAIN + CAR	143.00 €
BORDEAUX	TRAIN + CAR	90.00 €
BORDEAUX	TRAIN + CAR	90.00 €
BORDEAUX	TRAIN + CAR	90.00 €
BORDEAUX	TRAIN + CAR	90.00 €
LE HAVRE	TRAIN + CAR	185.00 €
LE HAVRE	TRAIN + CAR	185.00 €
LE HAVRE	TRAIN + CAR	185.00 €
LE HAVRE	TRAIN + CAR	185.00 €
LE MANS	TRAIN + CAR	168.00 €
LE MANS	TRAIN + CAR	168.00 €
LE MANS	TRAIN + CAR	168.00 €
LE MANS	TRAIN + CAR	168.00 €
LILLE	TRAIN + CAR	185.00 €
LILLE	TRAIN + CAR	185.00 €
LILLE	TRAIN + CAR	185.00 €
LILLE	TRAIN + CAR	185.00 €
LYON	TRAIN + CAR	130.00 €
LYON	TRAIN + CAR	130.00 €
LYON	TRAIN + CAR	130.00 €
LYON	TRAIN + CAR	130.00 €
MARSEILLE	TRAIN + CAR	105.00 €
MARSEILLE	TRAIN + CAR	105.00 €
MARSEILLE	TRAIN + CAR	105.00 €
MARSEILLE	TRAIN + CAR	105.00 €
MONTPELLIER	TRAIN + CAR	105.00 €
MONTPELLIER	TRAIN + CAR	105.00 €
MONTPELLIER	TRAIN + CAR	105.00 €
MONTPELLIER	TRAIN + CAR	105.00 €
NANTES	TRAIN + CAR	195.00 €
NANTES	TRAIN + CAR	195.00 €
NANTES	TRAIN + CAR	195.00 €
NANTES	TRAIN + CAR	195.00 €
NICE	TRAIN + CAR	153.00 €
NICE	TRAIN + CAR	153.00 €
NICE	TRAIN + CAR	153.00 €
NICE	TRAIN + CAR	153.00 €
ORLEANS	TRAIN + CAR	155.00 €

ORLEANS	TRAIN + CAR	155.00 €
ORLEANS	TRAIN + CAR	155.00 €
ORLEANS	TRAIN + CAR	155.00 €
PARIS	TRAIN + CAR	140.00 €
PARIS	TRAIN + CAR	140.00 €
PARIS	TRAIN + CAR	140.00 €
PARIS	TRAIN + CAR	140.00 €
PAU	TRAIN + CAR	108.00 €
PAU	TRAIN + CAR	108.00 €
PAU	TRAIN + CAR	108.00 €
PAU	TRAIN + CAR	108.00 €
POITIERS	TRAIN + CAR	108.00 €
POITIERS	TRAIN + CAR	108.00 €
POITIERS	TRAIN + CAR	108.00 €
POITIERS	TRAIN + CAR	108.00 €
RENNES	TRAIN + CAR	195.00 €
RENNES	TRAIN + CAR	195.00 €
RENNES	TRAIN + CAR	195.00 €
RENNES	TRAIN + CAR	195.00 €
SUR PLACE	TRANSPORT AU SOIN DES RESPONSABLES	0.00 €
SUR PLACE	TRANSPORT AU SOIN DES RESPONSABLES	0.00 €
SUR PLACE	TRANSPORT AU SOIN DES RESPONSABLES	0.00 €
SUR PLACE	TRANSPORT AU SOIN DES RESPONSABLES	0.00 €
TOULOUSE	TRAIN + CAR	70.00 €
TOULOUSE	TRAIN + CAR	70.00 €
TOULOUSE	TRAIN + CAR	70.00 €
TOULOUSE	TRAIN + CAR	70.00 €