

LA BELLE MALTE LINGUISTIQUE



DESCRIPTION

Carrefour d'influence Phénicienne, Romaine, Arabe, Française et Anglaise, Malte a su intelligemment intégrer le meilleur de toutes ces inspirations pour se forger une identité unique. Ce savoureux mélange de cultures fait de cette destination l'endroit rêvé pour un **séjour linguistique durant l'été.**

Une formule idéale si tu souhaites allier pratique de l'anglais, vacances sous le soleil et activités sportives. Tu apprécieras les multiples possibilités d'activités nautiques, les balades dans les rues de La Valette, la mer transparente et les rendez-vous insulaires de Malte et Gozo. **Le top du séjour linguistique !**

ACTIVITES

Tu partiras de France avec les encadrants français qui passeront tout le séjour en ta compagnie. Sur place, une équipe locale est chargée du suivi du groupe et des cours d'anglais.

Au programme :

- 30 heures de cours d'anglais dispensés par **des professeurs anglophones qualifiés.**
- Test de niveau le 1er jour (classe de 15 jeunes maximum)
- Visite de la **Valette**
- Tour de l'île de Malte
- Aquasplash
- Grands jeux
- Excursion sur l'île de **Gozo**
- Paradise bay bowling
- Découverte des **plages d'eau turquoise** de l'île Comino en bateau
- Banane tractée
- Beach club
- Journée à Golden Bay, etc.

Découvre toutes nos [colonies de vacances à l'étranger](#).

MODE DE VIE

L'organisation du séjour favorisera ton autonomie et la notion de choix (activités, budgets, gestion de la vie quotidienne). Tu seras entièrement impliqué dans l'organisation de ton séjour et tu deviendras **100% acteur et partie-prenante** de tes vacances. Le choix étant vaste, tu auras la possibilité de faire des propositions de découvertes parmi les nombreuses possibilités offertes par ce pays, en fonction de tes envies et de celles de tes camarades.

ENCADREMENT

Equipe locale, professeurs anglophones qualifiés, 1 directeur + 1 animateur français pour 14 jeunes.

TRANSPORT

INFORMATION IMPORTANTE : Pour ce séjour, les dates proposées peuvent changer à +/-3 jours, en fonction des disponibilités des compagnies de transport au moment de la réservation.

Pré acheminement de votre ville de départ en TGV jusqu'à Paris, puis avion jusqu'à Malte.

HEBERGEMENT

Les familles n'ayant pas donné entière satisfaction, l'hébergement se fera en **auberge de**

à partir de **1350.33 € / jeune**

Du 08/07/2022 au 16/08/2022

Âges : **de 14 à 17 ans**

Organisateur : **DJURINGA JUNIORS - Etranger**

Agrément : **Jeunesse et Sports**

Frais de dossier : **15.89 € / jeune**

Adresse du séjour

Silema

jeunesse. Tu organiseras tes repas avec l'aide de tes camarades (courses, cuisine...) sous la bienveillance de l'équipe d'encadrement, dans la ville de Sliema, située à 5 km de la Valette.

DOCUMENTS OBLIGATOIRES

!!!! Spécimens donnés à titre d'exemple !!!! : Les documents vous seront envoyés par mail une fois le 1er paiement reçu.

LA BELLE MALTE LINGUISTIQUE

INFOS PRATIQUES

INFOS PRATIQUES

Hébergement

Retrouvez toutes les informations sur le déroulé des séjours en famille d'accueil, les procédures de sélection des familles, la répartition des jeunes, l'adaptation de votre enfant, etc.

Ou encore sur les hébergement en Campus ou en appartement ?

PLUS D'INFOS

Les cours

Combien de temps durent les cours et que contiennent-ils ? Ou est dispensé l'enseignement ? Vous trouverez ici toutes les réponses à vos questions.

PLUS D'INFOS

Encadrement

Vous souhaitez en savoir plus sur qui sont les enseignants, le nombre d'animateurs, leurs rôles et qualifications ? Ou encore la langue utilisée et comment sont-ils recrutés ?

PLUS D'INFOS

Administratif

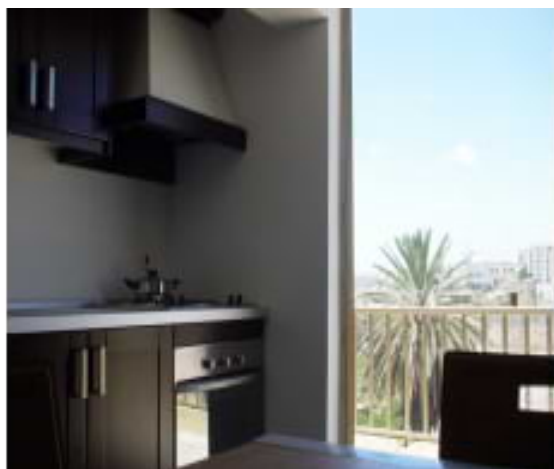
Une question sur les documents obligatoires, la facturation, les délais et moyens de règlement, et comment préparer au mieux le séjour de votre enfant ?

PLUS D'INFOS

PIÈCES OBLIGATOIRES

- Fiche sanitaire de liaison
- Certificat de vaccinations à jour ou copie des pages vaccins du carnet de santé
- attestation de fin de cours 2025
- Copie recto-verso de la pièce d'identité du participant (en cours de validité)
- Copie de l'autorisation de sortie de territoire (AST) - cerfa n° 15646-01
- Copie recto-verso de la pièce d'identité (en cours de validité) du parent signa
- Copie du livret de famille
- Copie de la carte européenne d'assurance maladie

LA BELLE MALTE LINGUISTIQUE



LE CENTRE D'ACCUEIL

Malte Linguistique

Carrefour d'influence Phénicienne, Romaine, Arabe, Française et Anglaise, Malte a su intelligemment intégrer le meilleur de toutes ces inspirations pour se forger une identité unique. Ce savoureux mélange de cultures fait de cette destination l'endroit rêvé pour des vacances culturelles.

Hébergement

Les jeunes seront logés dans la ville de Sliema, située à 5 km de la Valette. Accueillit en appartements très bien équipé et de grande qualité. Ils organiseront leur repas sous la bienveillance de l'équipe d'encadrement,

Un appartement est la meilleure option pour le rapport qualité-prix, un logement indépendant tout en apprenant l'anglais à Malte. Vous avez plus d'indépendance et la possibilité de cuisiner vos propres repas tout en profitant de la compagnie des autres jeunes de différents pays. Nos appartements sont situés au centre et proche des commodités.

LA REGION

La Valette constitue avec les Trois Cités, l'un des **plus beaux ensembles fortifiés au monde**. La couleur miel de ces murailles se détachent du bleu profond de la Méditerranée et du bleu du ciel toujours présent.

La Valette, capitale de Malte, garde ce côté provincial italien avec son linge qui pend aux fenêtres et ses rues étroites souvent en pente. **C'est une ville qui se découvre à pied** ce qui permet de profiter de l'architecture originale de cette ville méditerranéenne. La vue des remparts est magnifique et une promenade sur les quais permettra d'apprécier le caractère impressionnant de ce dispositif défensif.

LA BELLE MALTE LINGUISTIQUE

TARIFS

Date de départ	Durée	Tarif
02/08/2022	14 jours	1321.07 €

TRANSPORT (départ)

Ville de départ	Transport de départ	Tarif
Lille	TGV + AVION	25.08 €
Lyon	TGV + AVION	43.90 €
Marseille	TGV + AVION	43.90 €
Montpellier	TGV + AVION	43.90 €
Paris	AVION	0.00 €
Valence	TGV + AVION	43.90 €

TRANSPORT (retour)

Ville de retour	Transport de retour	Tarif
Lille	TGV + AVION	25.08 €
Lyon	TGV + AVION	43.90 €
Marseille	TGV + AVION	43.90 €
Montpellier	TGV + AVION	43.90 €
Paris	AVION	0.00 €
Valence	TGV + AVION	43.90 €