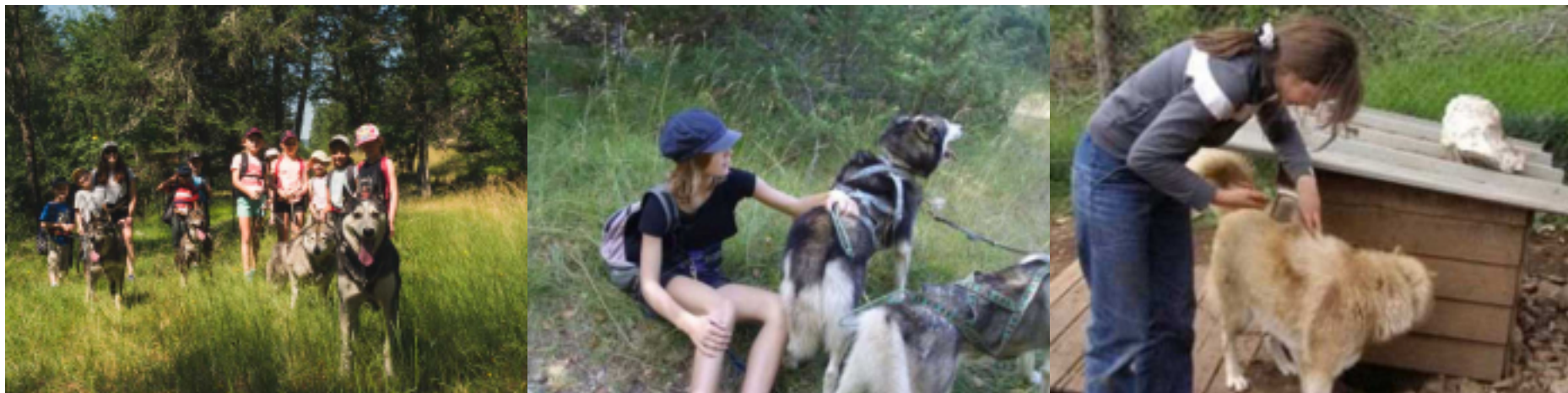


SEJOUR CANI-RANDO



DESCRIPTION

Des vacances sportives **pour les passionnés des chiens** et des activités de plein air ! Séjour en camp sous tente.

Voici une **colonie de vacances canirando**, pour les enfants passionnés de canidés. Il s'agit d'une colonie de vacances avec hébergement sous tente.

Activités

Relié au harnais du chien par une laisse élastique, partez en randonnée avec votre compagnon canin et découvrez une activité ludique aux sensations fortes ! Vous participerez aussi aux soins apportés aux chiens. Le premier jour, visite du chenil avec les explications sur les races de chiens, leur alimentation, les grands traits de leur comportement et la façon de les harnacher... puis départ pour une balade à pied. Chaque jeune est attelé à un chien ou le partage avec un copain. Au programme, des randonnées en demi-journées ou en journées complètes avec pique-nique, ainsi qu'une veillée au chenil.

Hébergement sur le centre en juillet (bâtiment et tentes marabouts à partir de 12 ans) et en camp sous tente en août. Les enfants dorment en tentes 'igloo'. Matériel d'activité, tentes et duvets fournis par le centre.

Les enfants pratiquent leur activité 5 séances par semaine, en demi-journées ou journées complètes. En cas d'intempéries, les enfants pratiqueront d'autres activités avec leurs animateurs. Informations pendant le séjour par audiotel et web-gazette.

PIÈCES OBLIGATOIRES

à partir de **570.00 € / jeune**

Du 05/07/2020 au 16/08/2020

Âges : de 10 à 15 ans

Organisateur : **Autre organisateur**

Agrément : **jeunesse et sports**

Frais de dossier : **19.00 € / jeune**

Adresse du séjour

340 Route d'Ausson
26150 DIE

SEJOUR CANI-RANDO

INFOS PRATIQUES

DESTINATION

Le Martouret est au cœur d'un **domaine de plus de 40 ha**, sur les hauteurs de Die (26). Par sa situation exceptionnelle au pied du Vercors et au bord de la Drôme, il bénéficie toute l'année des charmes de la campagne et des activités de montagne. Dans cet environnement privilégié, les enfants peuvent s'épanouir en toute liberté.

Hébergement

Les pré-ados et ados sont hébergés en tentes marabouts de 6 lits, avec éclairage électrique et placards individuels. Chaque enfant est encadré par un animateur référent, responsable de sa chambre.

Les repas sont préparés sur place, avec des produits frais et de saison, achetés localement. Un temps calme suit les repas avant la reprise des activités.

PIÈCES OBLIGATOIRES

- Fiche sanitaire de liaison
- Certificat de vaccinations à jour ou copie des pages vaccins du carnet de santé
- Dossier séjour Martouret

SEJOUR CANI-RANDO



LE CENTRE D'ACCUEIL

Le Martouret

Le centre de vacances vous accueille à Die dans la Drôme pour des vacances uniques, sur une propriété de plus de **40 hectares de pleine nature**. Par sa situation exceptionnelle au pied du Vercors et au bord de la rivière Drôme, le centre bénéficie toute l'année des charmes de la campagne et des activités de montagne. Dans cet environnement privilégié, les enfants peuvent s'épanouir en toute liberté.

Notre Association développe un projet pédagogique articulé autour de **l'autonomie de l'enfant, l'apprentissage de la vie en groupe, de la responsabilisation de l'enfant et de la citoyenneté** et de **la découverte du milieu environnant**. Nos séjours multiactivités ou à thèmes donnent l'occasion aux enfants de vivre des vacances enrichissantes, auxquelles ils prennent une part active.

Nous accueillons les enfants de 4 à 17 ans, de tous les horizons géographiques (toutes régions de France mais également de l'étranger). principalement des enfants citadins, qui ont leurs difficultés mais également leurs richesses.

L'animation ici proposée est un outil pour appréhender un mode de vie, un rythme différent. Elle s'appuiera sur les attentes des enfants et de leur famille.

Nous sommes également engagés **dans une démarche de développement durable** (compostage des déchets, approvisionnement local, économies d'énergie...) et sensibilisons les enfants accueillis.

LA REGION

Le centre est situé sur les **hauteurs de Die**, à 10 minutes à pied du centre-ville. Sous-préfecture du département de la Drôme, la ville de Die dispose d'infrastructures publiques (hôpital avec service d'urgences, gare TER) et culturelles (cinéma, médiathèque, théâtre).

La ville est dominée par le massif imposant et serein du Glandasse, qui constitue l'extrémité sud Parc du Vercors.

Entre Vercors et Provence, le Pays Diois est situé à l'est du département de la Drôme. D'influence à la fois alpine et méditerranéenne, ce pays a hérité d'un caractère unique, tout en contraste. Les rivières qui le traversent l'ont façonné, et dans ce territoire intimiste on trouve à la fois :

la Source de la Drôme, le plus haut sommet du département et ses longs hivers enneigés, et champs ensoleillés où poussent la vigne, mais également la lavande. Ces multiples facettes s'accordent à merveille pour faire du Diois un pays qui saura séduire tous vos sens.

SEJOUR CANI-RANDO

TARIFS

Date de départ	Durée	Tarif
----------------	-------	-------

TRANSPORT (départ)

Ville de départ	Transport de départ	Tarif
Sur place	TRANSPORT AU SOIN DES RESPONSABLES	0.00 €
Annecy	TRAIN + CAR	48.00 €
Avignon	TRAIN + CAR	38.50 €
Chambéry	TRAIN + CAR	38.50 €
Dijon	TRAIN + CAR	47.50 €
Grenoble	TRAIN + CAR	38.50 €
Lille	TRAIN + CAR	92.50 €
Lyon	TRAIN + CAR	38.50 €
Marseille	TRAIN + CAR	43.00 €
Montpellier	TRAIN + CAR	49.50 €
Narbonne	TRAIN + CAR	62.50 €
Nice	TRAIN + CAR	85.00 €
Paris	TRAIN + CAR	85.00 €
Rouen	TRAIN + CAR	92.50 €
Toulon	TRAIN + CAR	74.00 €
Toulouse	TRAIN + CAR	84.00 €
Valence	CAR	15.00 €

TRANSPORT (retour)

Ville de retour	Transport de retour	Tarif
Sur place	TRANSPORT AU SOIN DES RESPONSABLES	0.00 €
Annecy	TRAIN + CAR	48.00 €
Avignon	TRAIN + CAR	38.50 €
Chambéry	TRAIN + CAR	38.50 €
Dijon	TRAIN + CAR	47.50 €
Grenoble	TRAIN + CAR	38.50 €
Lille	TRAIN + CAR	92.50 €
Lyon	TRAIN + CAR	38.50 €
Marseille	TRAIN + CAR	43.00 €
Montpellier	TRAIN + CAR	49.50 €
Narbonne	TRAIN + CAR	62.50 €
Nice	TRAIN + CAR	85.00 €
Paris	TRAIN + CAR	85.00 €
Rouen	TRAIN + CAR	92.50 €
Toulon	TRAIN + CAR	74.00 €
Toulouse	TRAIN + CAR	84.00 €
Valence	CAR	15.00 €